

# 學生校外實習注意事項



職涯發展暨校友服務處  
實習就業輔導中心

# 簡報大綱

1. 校外實習目的
2. 實習前注意事項
3. 實習中注意事項
4. 實習後注意事項
5. 案例與迷思
6. 認識職場性騷擾

# 校外實習 目的

1. 及早接觸就業市場
2. 提升未來就業競爭力
3. 探索未來職涯發展方向
4. 提早了解自己的優劣勢及  
欠缺的能力
5. 職場倫理及工作態度的養成
6. 學習承受壓力並提升抗壓性
7. 畢業後順利就業

# 實習前 注意事項

## 【學校端】

1. 實習媒合說明會、行前說明會
2. 職涯輔導、勞工權益、模擬面試、履歷撰寫等講座
3. 一對一職涯諮商  
(向實輔中心申請)
4. 辦理學生校外實習團體保險

# 學生校外實習團體保險

項目	保險項目	保險額度
A	一般意外身故保險金	200萬元
B	一般意外失能保險金	10萬到200萬元 (依失能等級給付)
C	意外門診醫療保險金	最高給付5萬元
D	意外傷害住院醫療保險金(日額)	每日給付1,000元
C+D項目合計最高給付5萬元		

# 申請保險理賠應備文件

	意外身故	意外失能	住院醫療	傷害醫療
理賠申請書	★	★	★	★
意外事故證明文件	★	★	★	★
死亡/失能診斷書	★	★		
地檢署相驗屍體證明書	★			
除戶戶籍謄本	★			
法定繼承人聲明書	★			
受益人身份證明	★			
診斷證明書(正本)			★	★
醫療收據正本/副本				★
存摺封面影本	★	★	★	★
X光片(或光碟)	(★)	(★)	★	(★)
救護車運送證明文件			(★)	

# 境外實習前 注意事項

1. 注意簽證類型，辦理符合入境目的的簽證，不得以觀光簽進行境外實習
2. 了解當地風俗民情、文化
3. 自身安全為第一，不從事可能危害自己的行為（喝酒、夜店、夜間外出…）
4. 到當地即時向家人、學校報備，並隨時保持聯繫

# 實習前 注意事項

## 【學生端】

### 1. 選擇合法設立實習機構

- 可至經濟部商業司網頁查詢
- 請機構提供合法設立/營利事業登記證明

### 2. 校外實習家長同意書

### 3. 學生校外實習計畫書

### 4. 學生校外實習合約書

# 實習中 注意事項

## 【學校端】

1. 實習輔導教師輔導
2. 實地訪視
3. 電話訪談
4. 網路通訊軟體 (Line、FB…)

## 【學生端】

1. 實習週誌 (每週寫1次)
2. 心得報告

# 實習後 注意事項

## 【學校端】

實習輔導教師評核成績 (50%)

## 【學生端】

線上填寫學生滿意度問卷

## 【廠商端】

1. 評核成績 (50%)

2. 填寫雇主滿意度問卷

# 案例與 迷思

## 【迷思1】

我覺得我只是在公司打雜的

## 【解答】

1. 即使你是資優生，在你還未具備足夠的能力，公司也不會將重要的工作或業務交給你處理，因為這可能攸關公司營運或聲譽
2. 如果連雜事都不認真做好，顯然不會是老闆心目中優秀員工的選擇
3. 主動詢問、積極學習才是鐵律

# 案例與 迷思

## 【迷思2】

公司主管只會亂罵人、一直丟工作給我/其他資深員工都把工作丟給我做，自己卻在偷懶

## 【解答】

1. 這就是體驗職場百態、也是學習承受壓力的機會
2. 比起學不到東西，你選擇忙碌還是等下班？
3. 如果你是老闆，你會將工作交給信任的員工還是不信任的員工？

# 校外實習 申訴管道

☆職發處實習就業輔導中心

02-2257-6167分機1222

v201@mail.chihlee.edu.tw

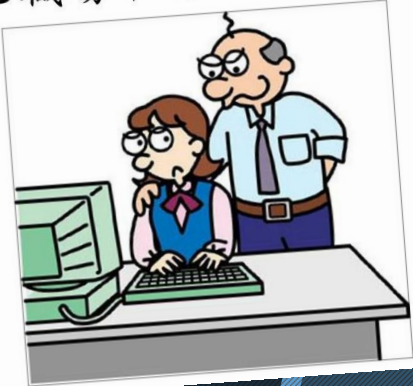
☆國際處國際合作中心

02-2257-6167分機1315

i206@mail.chihlee.edu.tw

# 認識 職場性騷擾

職場性騷擾防治-  
小心職場中的『鹹豬手』!



- ☆性騷擾不單跟「性」或「身體」有關，也含括「性別騷擾」
- ☆性騷擾是違反當事人自由意願，以性別為基礎或具有性本質的行為，對被行為者造成負面影響或傷害
- ☆性騷擾可能發生在異性及同性間，不論男女都有可能成為騷擾者或被騷擾者

# 何謂 職場性騷擾

## ☆ 敵意工作環境性騷擾

意指受僱者於執行職務時，任何人以性要求、具有性意味或性別歧視之言詞或行為，對其造成敵意性、脅迫性或冒犯性之工作環境，致侵犯或干擾其人格尊嚴、人身自由或影響其工作表現。

## ☆ 交換式性騷擾

意指雇主對受僱者或求職者為明示或暗示之性要求、具有性意味或性別歧視之言詞或行為，作為勞務契約成立、存續、變更或分發、配置、報酬、考績、陞遷、降調、獎懲等之交換條件。



☆性騷擾常發生於上對下權力關係中或敵意、不安全的環境

☆性騷擾的定義隨個人思想觀念、主觀感受，及當下情境與人際互動有所差異，因此不應預設每個人都會與自己有相同感受

☆性騷擾判定首重被害人的主觀感受，但也需兼顧客觀認定標準，並衡酌事發情境

# 這是 性騷擾嗎

勾肩搭背？  
擁抱？



這是  
性騷擾嗎



轉寄色情圖片  
/性暗示照片？



這是  
性騷擾嗎

娘娘腔？  
男人婆？



這是  
性騷擾嗎

胸大無腦？  
同性戀？



# 性騷擾 防治

## 【受害者】

1. 了解性騷擾的本質，在於權力或力量的差異
2. 堅決捍衛、勇於主張自己身體的自主權
3. 相信自己的直覺
4. 嘗試和騷擾者溝通
5. 詳實記錄被騷擾的經過
6. 告訴信任的人
7. 向相關單位提出申訴

# 性騷擾 防治

## 【旁觀者】

1. 不要成為情境共犯
2. 不要落入「責怪受害者」迷思
3. 制止加害人，支持受害者，協助  
作證

# 職場性騷擾 申訴管道

☆向雇主提出性騷擾申訴；如果性騷擾行為人就是雇主，則直接到當地縣市勞工局提出申訴



禁止性騷擾  
Anti-sexual Harassment

☆學生事務處

秘書室-性平教育委員會

校內申訴專線：02-6621-9995

勇敢說出來  
不要 就是不要

